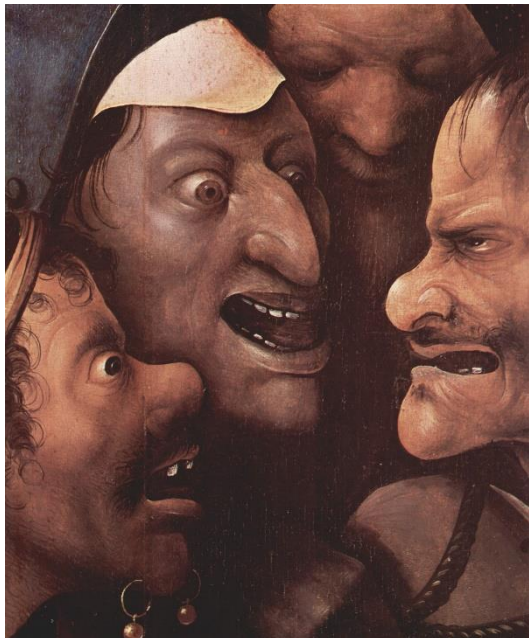


TU EN FAIS UNE TÊTE !

Les élèves de 5^{ème} étaient invités à représenter un visage expressif en volume. Après avoir fabriqué l'armature en carton et papier journal (ce qui demande déjà une certaine dextérité), ils ont façonné les éléments du visage en papier mâché en jouant avec les parties mobiles du visage (les sourcils, les yeux, la bouche).

Certains sont allés vers la caricature, occasion de parler des personnages peuplant l'univers de Jérôme Bosch, des têtes de caractères de Franz Xavier Messerschmidt ou des Portraits-charge d'Honoré Daumier.



Le portement de croix (détail), vers 1510, huile sur bois.
Jérôme Bosch



Tête de caractère, Le dégoût, vers 1780, étain.
Franz Xavier Messerschmidt



Les portraits-charge des célébrités du Juste-milieu (J-M Fruchard), argile, 1832-1835.
Honoré Daumier

D'autres ont été tentés par le réalisme, occasion de parler du travail de Ron Mueck ou de Tomoaki Suzuki.



Mask II, 2001-2002, matériaux divers, **Ron Mueck**



Adam, 2012, bois de tilleul, **Tomoaki Suzuki**

La mise en couleur à la gouache a permis de mettre en valeur le travail du modelage (ou au contraire de tout gâcher... pas facile de trouver la bonne teinte pour la peau !)

Après avoir abordé le bas-relief en argile en 6^{ème}, les élèves auront pu expérimenter le travail en ronde-bosse en 5^{ème}, ce qui leur donne une bonne approche du travail de la sculpture.

Pour finir et afin de garder une trace de leur réalisation, ils ont fait une photographie et un croquis, en veillant au point de vue, au format et au cadrage.

Mme Dufau